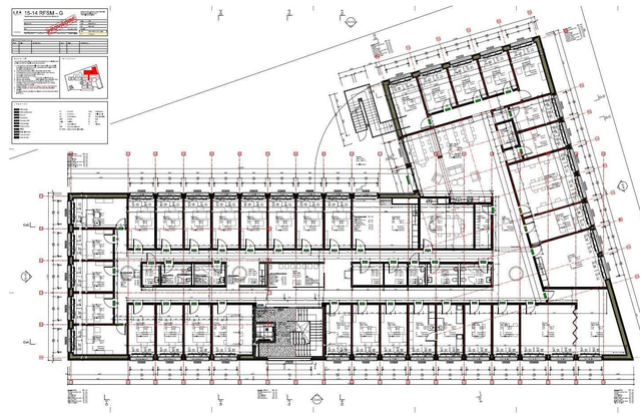


Neubau RFSM Gebäude G, Fribourg

2021



Um alle Fahrzeuge von Mitarbeitern und Besuchern unterzubringen, erweiterte das Netzwerk für psychische Gesundheit ihren Standort in Villars-sur-Glâne mit einem Parkhaus. Im Attikageschoss entstanden auf 1150m² Praxiszimmer und Besprechungsräume in Holzbauweise.

Das Projekt

Das Freiburger Netzwerk für psychische Gesundheit (FNPG) ist ein medizinisches und psychosoziales Kompetenzzentrum. Der Standort in Villars-sur-Glâne besteht aus mehreren existierenden Gebäuden, welche renoviert wurden. Zudem ergänzen zwei Neubauten den Komplex, eines davon ist das Gebäude G. Das Gebäude wird auf drei Geschossen als Parkhaus genutzt. Im obersten Geschoss entstanden Praxiszimmer und sonstige Besprechungsräume.

Die Bauweise

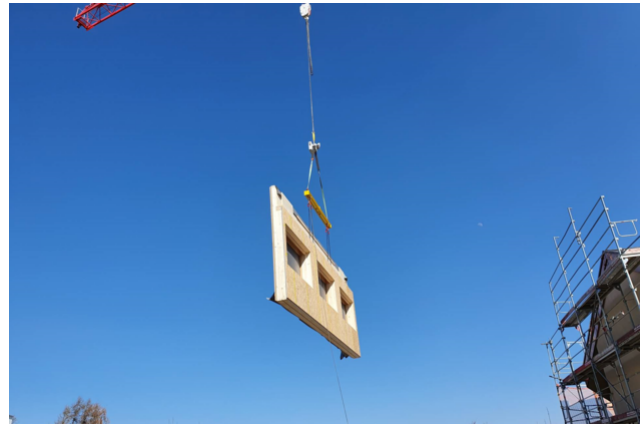
Aufgrund der Hanglage wurden die unteren drei Parkhausgeschosse in Massivbauweise erstellt. Das oberste Geschoss wurde in Holzbauweise aufgerichtet. Das Flachdach besteht aus liegendem Brettschichtholz, welches auf tragenden Innenwänden aus Brettsperrholzplatten aufliegt. Die ausgedämmten Rahmenbauelemente mit hinterlüfteter Fassadenschalung bilden den Dämmperimeter und die Gebäudehülle des Attikageschosses.

Die Herausforderung

Bei diesem Bau lagen die Herausforderungen vor allem im Fachbereich Brandschutz. Timbatec erstellte die Brandschutzpläne und führte die Qualitätssicherung Brandschutz über das gesamte Gebäude durch. Darunter fiel auch die Brandschutzplanung der Parkhausgeschosse mit Brandmeldeanlage und maschineller Entrauchungsanlage.



Innenwände in Brettsperrholz



Aufrichten der Holzbauelemente



Montieren der Innenwände



Der Rohbau ist fertiggestellt

Baudaten

- Geschosse: 4
- Brutto Geschossfläche: 4800 m²
- Brettschichtholz 260 m³
- DUO 40 m³
- Brettsperrholzplatten 1000 m²
- Dreischichtplatten 235 m²
- OSB 620 m²
- Weichfaserplatten 480 m²
- GFP 1000 m²

Baukosten

- BKP 214: CHF 940'000.00

Leistungen Timbatec

- SIA Phase 31 Vorprojekt
- SIA Phase 32 Bauprojekt
- SIA Phase 41 Ausschreibung und Offertenvergleich
- SIA Phase 51 Ausführungsprojekt
- SIA Phase 52 Ausführung
- SIA Phase 53 Inbetriebnahme
- Statik und Konstruktion
- Fachplanung Bauphysik
- Brandschutz Qualitätssicherung QSS2
- Werkplanung 3D und 2D

Bauherrschaft

Réseau Fribourgeois de Santé Mentale
1633 Marsens

Architekt

LZA Architectes SA
1700 Fribourg

Holzbauingenieur

Timbatec Holzbauingenieure (Schweiz) AG Bern
3012 Bern

Holzbau

ARGE Zumwald&Neuhaus AG / Vonlanthen Holzbau AG
1719 Zumholz / 3185 Schmitten

Bauingenieur

sd ingénierie fribourg sa
1700 Fribourg

Bauleitung

LZA Architectes SA
1700 Fribourg

Fotografie

Vonlanthen Holzbau AG
3185 Schmitten