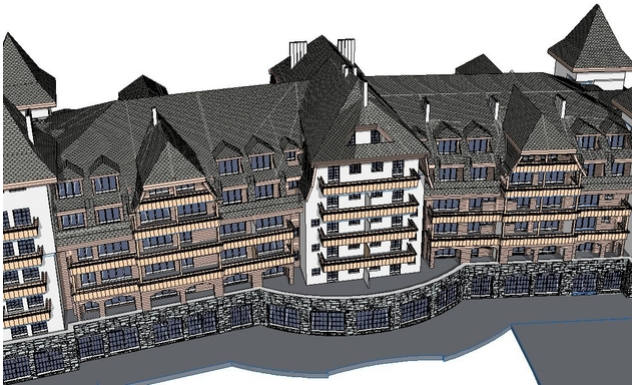


Neubau Grand Hotel Alpina, Gstaad

2011



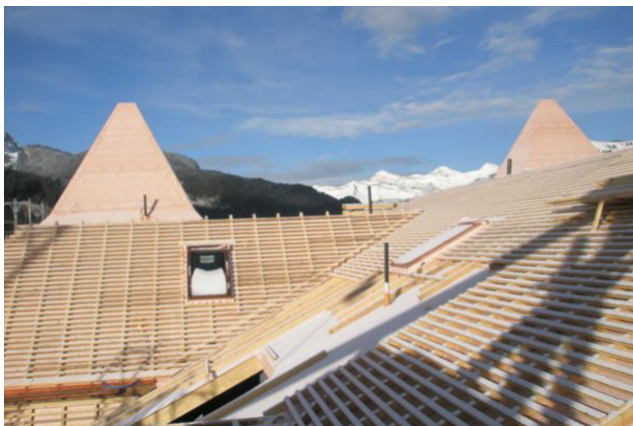
Mit der Sprengung des alten Hotel Alpina im Jahre 1995 begann die Geschichte des neuen Grandhotel Alpina in Gstaad.

Das Projekt

Der riesige Hotelkomplex stellte an alle Beteiligten hohe Ansprüche. Eine besondere Herausforderung: die Grösse und Form der Dachlandschaft. Diese erstreckte sich über 3 Geschosse auf einem geknickten Grundriss mit Mitteltrakt und beinhaltete – nebst Mansardendach und 4 Türmen – viele Lukarnen und Neigungsänderungen. Der Auftrag Die Aufgabe von Timbatec war, das Dach, das sich über eine Grundfläche von ca. 35 x 90 m erstreckte, zu planen und konstruieren. Aus Sicht des Holzbauingenieurs waren die komplexe Form sowie die grosszügigen Raumeinteilungen Knackpunkte, welche die Konstruktion und Bemessung zur hohen Kunst machten.

Die Bauweise

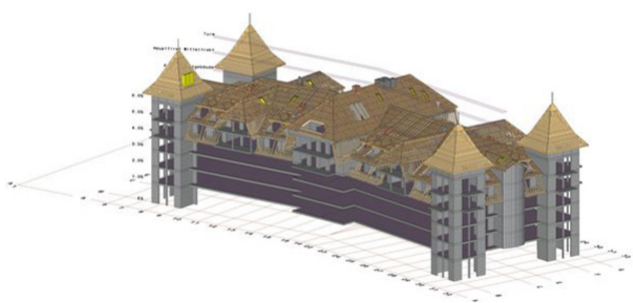
Die Qualitätsansprüche: Es galt auch die Werkplanung (2D / 3D) – eine Kooperation zahlreicher beteiligten Planer und Unternehmer – in perfekter Qualität auszuführen. Beschränkte Platzverhältnisse auf der Baustelle und ein enger Zeitrahmen (bevorstehender Winter) erforderten eine partielle Vorfertigung der Dachkonstruktion. Die Herausforderung war gross, der Bedarf an Lagerplatz fürs Material ebenfalls und die Schnittstellen zahlreich. Im Herbst 2010 konnte die beendete Montage der Dachkonstruktion gefeiert werden. Nach vier Jahren Bauzeit wurde das neue Hotel am 1.12.2012 eröffnet.



Dachlandschaft



Ansicht innen



3D-Ansicht



Rohbau

Baudaten

- Brettschichtholz (GL28h) ca. 32 m³
- Brettschichtholz (GL 24h) ca. 213 m³
- Brettschichtholz geschw. (GL 24h) ca. 17 m³
- Bauholz ca. 32 m³
- Einzelstäbe ca. 4'100 Stk.
- Dachschalung ca. 4'500 m²
- Zellulosedämmung ca. 20'000 kg
- Stahlteile verschweisst ca. 4'500 kg
- Standardverbinder ca. 500 kg
- (Balkenträger
- Sparrenhalter usw.)
- Stabdübel 835 Stk.
- SFS Schrauben ca. 2'600 Stk.
- Anker Holz/Beton ca. 1'300 Stk.

Leistungen Timbatec

- SIA Phase 31 Vorprojekt
- Kostenschätzung
- SIA Phase 32 Bauprojekt
- Statik und Konstruktion
- SIA Phase 41 Ausschreibung und Offertenvergleich
- SIA Phase 51 Ausführungsprojekt
- Werkplanung 3D und 2D
- Fachbauleitung und Baustellenkontrollen

Bauherrschaft

Bach Immobilien AG
3780 Gstaad

Holzbauunternehmer

Chaletbau Matti Holzbau AG
3792 Saanen

Architekt

Jaggi & Partner AG
3780 Gstaad

Holzbauingenieure

Timbatec Holzbauingenieure Schweiz AG, Thun
3600 Thun