

MFH Witikonerstrasse, Zürich

2019



Im ruhigen Quartier Witikon liess die Stiftung PWG 38 neue Wohnungen bauen, welche im Sommer 2020 bezugsbereit sind. Diese erschwinglichen Wohnungen sind begehrt im eher teureren Quartier der Stadt Zürich.

Das Projekt

Im Zürcher Stadtquartier Witikon entstanden 2 Mehrfamilienhäuser mit 38 Wohnungen. Die Mehrheit der Familienwohnungen haben 4,5 oder 5,5 Zimmer. Die einfach ausgebauten Wohnungen besitzen alle einen Balkon oder eine Terrasse. Mit der direkten Busverbindung in die Innenstadt ist Witikon näher an das Stadtzentrum gerückt und dürfte darum auch für Jüngere wieder attraktiver werden. Die Liegenschaft befindet sich am Stadtrand in unmittelbarer Nähe zu Wald und Wiesen und ist trotzdem ganz in der Nähe des Quartierzentrums.

Die Bauweise

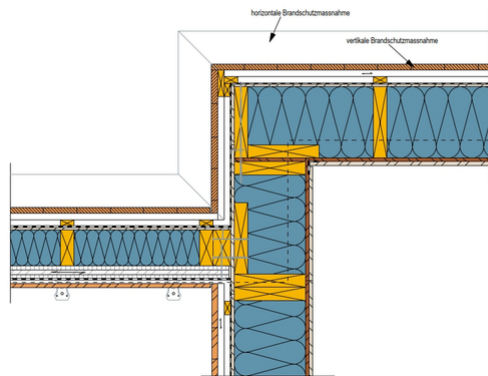
Die beiden MFH an der Witikonerstrasse wurden als klassischer Hybridbau mit tragenden Betondecken und nicht tragenden Aussenwänden in Holzrahmenbau ausgeführt. Als Fassadenbekleidung wurde eine vertikale Stülp Schalung in Fichte/Tanne eingesetzt. Timbatec plante und begleitete die Fassadenplanung inkl. Brandschutz und Qualitätssicherung (QSS). Die vertikale Abschottung der Hinterlüftung wurde mit geschossweisen Stahlschürzen erstellt.

Die Herausforderung

Für die Baufreigabe der brennbaren Fassade mussten Gespräche mit Feuerwehr und Feuerpolizei schon früh stattfinden. So konnten Anfahrtswege und Interventionsmöglichkeiten der Feuerwehr sehr früh ins Projekt eingeplant und am Schluss auch umgesetzt werden. Dank dieser frühen Abklärung wurde das Projekt ohne Probleme bewilligt, da alle Beteiligten bereits Kenntnis davon hatten.



Aussenansicht



Anschluss Brüstung Terrasse an Aussenwand



Baudaten

- Stülpschalung 2'250 m²
- Konstruktionsholz 170 m³
- Holzwerkstoffplatten 4'000 m²

Leistungen Timbatec

- SIA Phase 31 Vorprojekt
- SIA Phase 32 Bauprojekt
- SIA Phase 41 Ausschreibung und Offertenvergleich
- SIA Phase 51 Ausführungsprojekt
- SIA Phase 52 Ausführung
- SIA Phase 53 Inbetriebnahme
- Statik und Konstruktion

Architekt

Baumberger & Stegmeier AG, 8003 Zürich

Bauherrschaft

Stiftung PWG, 8048 Zürich

Holzbauingenieur

Timbatec Holzbauingenieure Schweiz AG, 8005 Zürich

Holzbau

Blättler Holzbau GmbH, 9556 Affeltragen

Bauingenieur

ewp AG, 8037 Zürich

Bauphysik

Bakus Bauphysik, 8045 Zürich

Bauleitung

Baumberger & Stegmeier AG, 8003 Zürich

Fotografie

zimmermannfotografie, 8038 Zürich