

MFH Trottenweg, Wohlen

2010



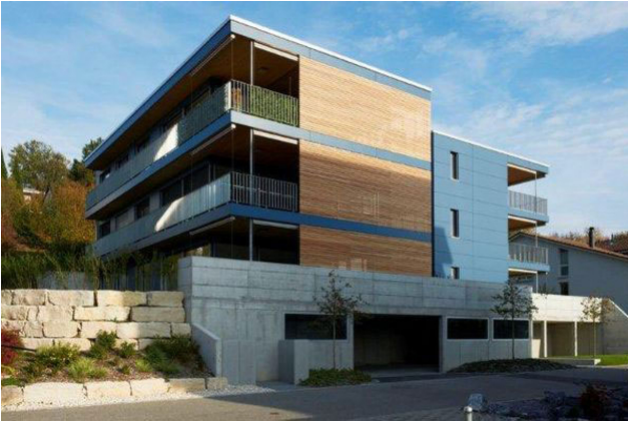
An pittoresker, erhöhter Lage am Südwesthang von Wohlen wurde dieses 6-Familien-Minergiehaus in Holzbauweise realisiert. Die Wohnungen sind als Zweispänner beidseitig des Treppenhauses angeordnet und in reiner Holzbauweise erstellt.

Das Projekt

Das Haus erfüllt die Anforderungen des Minergielabels. Heizung und Warmwasser laufen über eine Wärmepumpe. Diffusionsoffene Aussenwände und eine Wohnungslüftung sorgen jederzeit für ein ausgeglichenes Klima in allen Räumen. Die Räume sind grosszügigen, hellen. Die Zimmer sind alle über den Balkon mit der grossen Terrasse oder im EG mit dem Garten verbunden. Die Terrasse ist durch raumhohe Fensterfronten mit dem Wohnbereich verbunden und vergrössern so den Wohnraum zusätzlich. Ein Essbereich ist im offenen Wohnraum gut abzutrennen. Alle Wohnungen sind über denselben zentralen Treppenhauskern (Betonbauweise) erschlossen.

Die Bauweise

Die Wohnungen sind als Zweispänner beidseitig des Treppenhauses angeordnet und in reiner Holzbauweise erstellt. Die Geschossdecken, als Rippenplatten ausgeführt, liegen auf den Innenwänden sowie auf Stützen entlang der Fassade. Die erhöhten Schallschutzanforderungen wurden durch Zementplattenbeschwerungen erreicht, welche direkt auf die Deckenelemente verlegt worden sind.



Westfassade



Aussenansicht Südwohnungen



Innenansicht Südwohnungen



Ausschnitte für Haustechnikinstallationen in den Rippelementen der Geschossdecken

Baudaten

- Minergiestandard
- 3 Geschosse
- 6 Wohnungen

Leistungen Timbatec

- SIA Phase 32 Bauprojekt
- Statik und Konstruktion
- SIA Phase 41 Ausschreibung und Offertenvergleich
- SIA Phase 51 Ausführungsprojekt
- Fachbauleitung und Baustellenkontrollen

Holzbauunternehmer

Hector Egger Holzbau AG
4900 Langenthal

Architekt

Hutmacher+Kissling Architekten HTL GmbH
5033 Buchs

Bauherrschaft

Jean Kissling
5610 Wohlen

Stahlkonstruktion

Spannverbund Bausysteme GmbH
8180 Bülach