

MFH Nauenstrasse, Tann ZH

2020



Das neu gebaute Mehrfamilienhaus in Tann liegt unmittelbar neben dem Nauenbach. Das Holzhaus mit 4 Geschossen bietet insgesamt 5 Mietwohnungen an ruhiger Lage.

Das Projekt

Die Planung des Projekts war eine kleine Familienplanung des Timbatec Mitarbeiters. Der zuständige Architekt und der Bauingenieur sind Geschwister eines Mitarbeiters. Das Gebäude ist ab der Bodenplatte als Holzbau gebaut. Die massiven Holzdecken liegen auf den innenliegenden Tragachsen und Aussenwänden auf. Die auskragenden Balkone wurden alle stützenfrei ausgeführt. Alle Unterzüge und Stützen, sowie die Decken sind sichtbar und wurden mit einem UV-Schutz mit leichtem Weissanteil behandelt. Timbatec war verantwortlich für die gesamte Holzbaustatik, die Detailplanung und die Brandschutzplanung inklusive Qualitätssicherung.

Die Bauweise

Ab der Bodenplatte ist das Gebäude als reiner Holzbau ausgeführt. Auch Liftschacht und Treppenhaus sind aus Holz. Die Fluchttreppe ist als Stahlkonstruktion erstellt. Der Holzbau wurde sehr effizient realisiert. Die drei innenliegenden Tragachsen mit Unterzügen und Decken als Einfeldträger sind sichtbar. Die Deckenspannweite 4.0-4.5m ist optimal. Die Tragachsen mit Unterzügen sind alle 3.5m abgestützt.

Die Herausforderung

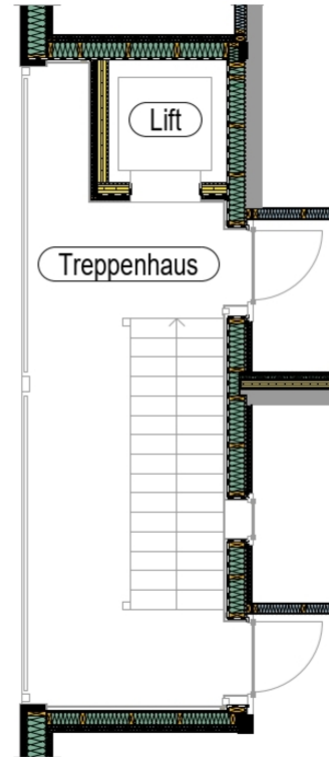
Die Herausforderung bestand in den auskragenden Balkonen mit 90 Grad gegen die Spannrichtung der Decken. Diese wurden mit tragenden Balkonbrüstungen, welche in den Aussenwänden verankert wurden, ausgeführt.



Innenansicht



Dachgeschoss



Detail Treppenhaus

Baudaten

- Holzwerkstoffplatten 25 m³
- Konstruktionsholz / BSH 150 m³

Baukosten

- BKP 1-9: 5.5 Millionen Schweizer Franken
- BKP 2: 2.3 Millionen Schweizer Franken
- BKP 214: 0.5 Millionen Schweizer Franken

Leistungen Timbatec

- SIA Phase 31 Vorprojekt
- SIA Phase 32 Bauprojekt
- SIA Phase 41 Ausschreibung und Offertenvergleich
- SIA Phase 51 Ausführungsprojekt
- SIA Phase 52 Ausführung
- SIA Phase 53 Inbetriebnahme
- Statik und Konstruktion
- Fachplanung Brandschutz
- Brandschutz Qualitätssicherung QSS2

Architekt

Architekturbüro Rüegg, 8733 Eschenbach

Bauherrschaft

Marlise und Hans-Jakob Wetli, 8632 Tann ZH

Holzbauingenieur

Timbatec Holzbauingenieure Schweiz AG, 8005 Zürich

Holzbau

Artho Holz- und Elementbau AG, 8735 St. Gallenkappel

Bauingenieur

EBP Schweiz AG, 8008 Zürich

Bauleitung

Architekturbüro Rüegg, 8733 Eschenbach

Fotografie

Architekturbüro Rüegg, 8733 Eschenbach