

Hotel Glacier, Grindelwald

2019



Das Hotel Glacier in Grindelwald ist mehr als ein Hotel. Es ist ein Haus für alle Sinne. Bei der Totalsanierung im Jahr 2018 entwickelte Timbatec in enger Zusammenarbeit mit der GVB ein objektspezifisches Brandschutzkonzept.

Das Projekt

Das Projekt Das Hotel Glacier hat eine 150-jährige Geschichte. Als Viersterne Hotel soll es auch künftig die hohen Ansprüche der Gäste erfüllen. Dies erforderte eine Totalsanierung. Ein grosses Augenmerk galt dabei dem Brandschutz. Die vorhandene Sprinkleranlage wurde ausser Betrieb genommen und der bauliche Brandschutz ertüchtigt. Im Erdgeschoss trägt eine bestehende Abfangkonstruktion in Stahl die darüberliegenden Stockwerke. Für diese Konstruktion entwickelte Timbatec eine Brandschutzertüchtigung. Weiter musste das Fluchttreppenhaus teilweise umgeplant werden, damit die Fluchtwegbreiten und -längen überall eingehalten werden können.

Die Bauweise

Dank einer detaillierten Bestandesaufnahme der brandschutztechnisch wirksamen Bauteile und der frühen und guten Zusammenarbeit mit der GVB und dem Planerteam konnte das Hotel saniert und den heutigen Brandschutzanforderungen angeglichen werden. Alte Decken wurden teilweise durch neue Brandschutzbeplante Vollholzdecken ersetzt. Bestehende Balkenlagen wurden mittels Bekleidungen ertüchtigt um den Feuerwiderstand von REI60 zu gewährleisten. Das gesamte Hotel wurde mit einer Brandmeldeanlage ausgestattet.

Die Herausforderung

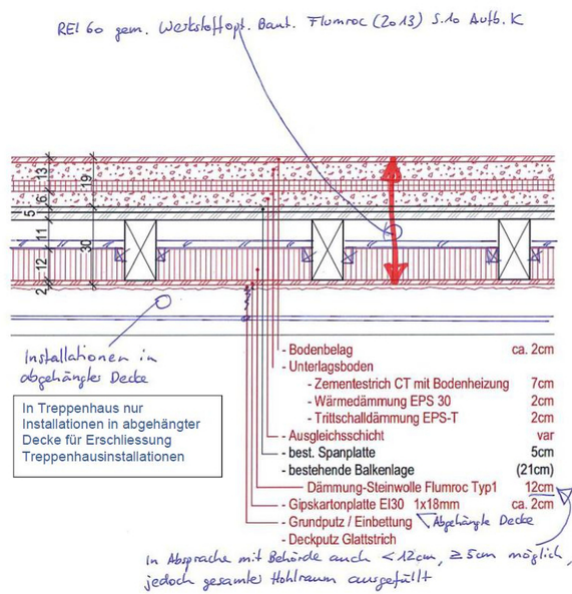
Eine grosse Herausforderung ist die Leitungs- und Lüftungsführung im Umbau. Mit einer durchdachten Planung und der geschickten Positionierung von Brandschutzklappen konnte derer Anzahl auf ein Minimum reduziert werden. Aufgrund enger Platzverhältnisse mussten Leitungsführungen teilweise geändert werden, so dass die Zugänglichkeit zur Erstellung der Brandschutzabschottungen in Decken und Wänden gewährleistet ist.



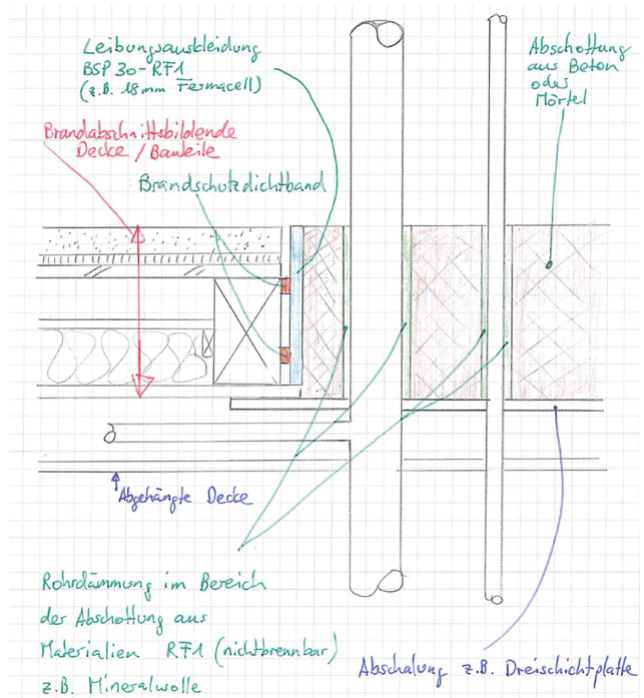
Decke vor der Ertüchtigung



HEB Träger verkleidet



Systemskizze Ertüchtigung



Systemskizze Abschottungen

Baudaten

- Objektspezifisches Brandschutzkonzept

Leistungen Timbatec

- SIA Phase 11 Zustandsanalyse
- SIA Phase 21 Statische Überprüfung
- SIA Phase 31 Vorprojekt
- SIA Phase 32 Bauprojekt
- SIA Phase 41 Ausschreibung und Offertenvergleich
- Fachplanung Brandschutz
- Brandschutz Qualitätssicherung QSS2
- Fachbauleitung und Baustellenkontrollen

Architekt

Bofor Design GmbH 3646 Einigen

Bauherrschaft

Hotel-Restaurant Glacier AG 3818 Grindelwald

Holzbau

KA-Holzbau 3818 Grindelwald

Bauleitung

aufbau Thomas Stoller 3607 Thun