

# Fassade Leimere Park Aarberg, Aarberg

2023

---



An bester Lage in Aarberg entstand ein Gewerbebau für unterschiedliche Bedürfnisse und Mieter aus diversen Branchen. Die Visitenkarte des Gebäudes ist die Fassade aus einer Weisstannenschalung mit grüner Farbgebung.

## Das Projekt

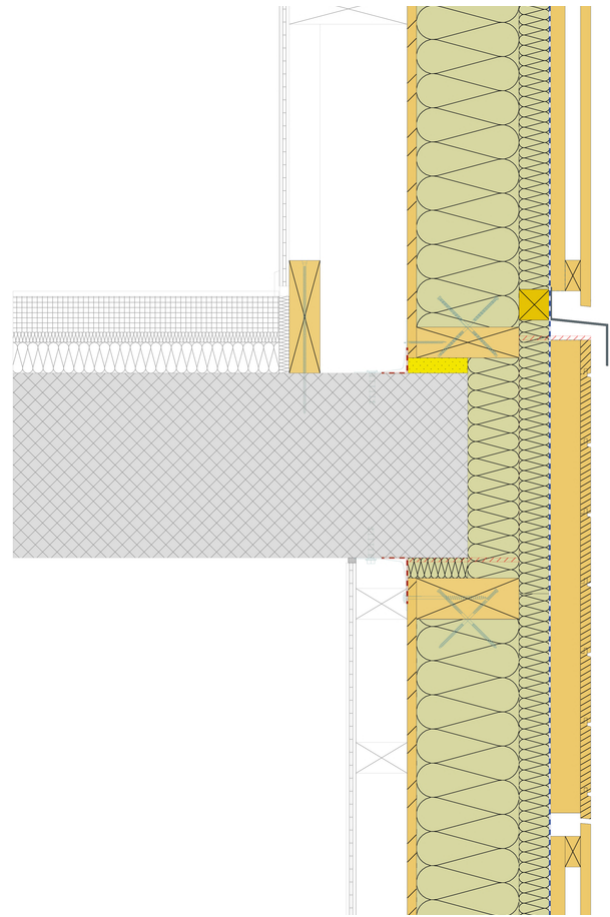
Das Gewerbezentrum Leimere Park wurde als multifunktionales Gebäude konzipiert, welches verschiedene Bedürfnisse abdeckt und den Mietern einen vielseitigen Nutzen bietet. Das gesamte Erdgeschoss ist als Verkaufsladen konzipiert. In den Obergeschossen befinden sich flexibel einteilbare Gewerbeflächen, welche verschiedene Nutzungen zulassen. Die grosszügige Photovoltaikanlage auf den Dachflächen erzeugt den Strom für die Liegenschaft sowie für die E-Tankstellen, welche den Autos und Velos dienen. Das Gebäude ist als Hybridbau umgesetzt. Die Tragstruktur in Massivbauweise wurde vorgängig erstellt und mit Aussenwandelementen in Holzrahmenbauweise bekleidet.

## Die Bauweise

Ein nahegelegener Holzbauer fertigte die Fassadenelemente in Holz-Rahmenbauweise präzise vor. Ein mobiler Kran hob die Aussenwandelemente zwischen Fassadengerüst und Gebäudestruktur ein. Diese wurden am Rohbau befestigt. Die gewählte Bauweise erlaubte ein schnelles Schliessen der Gebäudehülle und somit einen frühen Beginn der Innenausbauarbeiten. Als letzter Montageschritt wurde die Fassadenbekleidung angebracht.

## Die Herausforderung

Aufgrund der vielen Wiederholungen in der Fassade sind die Detailzusammenschlüsse auf eine effiziente, schnelle Montage ausgelegt. Seitens der Bauherrschaft wurde eine unterhaltsame Fassade mit grüner Einfärbung gewünscht. Eine grün druckimprägnierte Tannenschalung, mit grün eingefärbtem Fassadenöl homogenisiert, entsprach dieser Anforderung.



#### **Baudaten**

- 3150 m<sup>2</sup> Büro und Gewerbefläche

#### **Baukosten**

- BKP 214: 460'000.- CHF

#### **Leistungen Timbatec**

- SIA Phase 32 Bauprojekt
- SIA Phase 41 Ausschreibung und Offertvergleich
- SIA Phase 52 Ausführungsprojekt
- SIA Phase 52 Ausführung
- Statik und Konstruktion

#### **Bauherrschaft**

Stecma Park AG  
8852 Altendorf

#### **Architekt**

Frey Architekten AG  
4600 Olten

#### **Holzbau**

Stuber & Cie AG  
3054 Schüpfen

#### **Fotografie**

Stecma Park AG  
8852 Altendorf