

# Aufstockung MFH Giessliweg, Basel

2023



Das Mehrfamilienhaus wurde um drei Geschosse aufgestockt und bildet den Abschluss einer Häuserzeile aus den 1980er-Jahren. Wir durften die englerarchitekten gmbh sia bei der Planung des Holzbaus als Fachplaner begleiten.

## Das Projekt

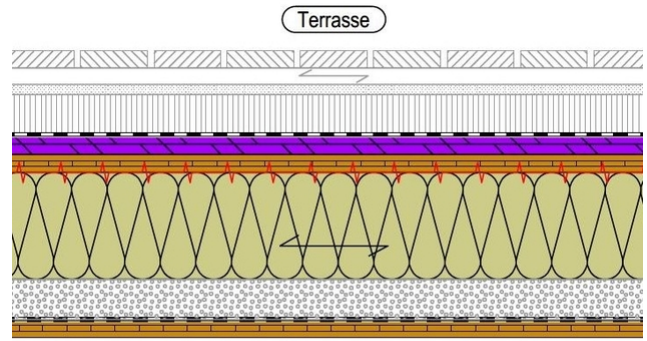
Die Qualitäten von Bestandesbauten zu erkennen und mit dieser Voraussetzung weiterzubauen, ist eine wichtige Aufgabe der Architektur. Siedlungsentwicklung nach innen hat mehrere Vorteile: Sie stoppt die Zersiedelung und spart graue Energie, weil weniger neue Baumaterialien benötigt werden. Gut sanierte Bauwerke sind aus energetischer Sicht oft mit Neubauten vergleichbar und befriedigen die Bedürfnisse der Nutzerinnen und Nutzer. Die Aufstockung am Giessliweg in Basel ist ein gutes Beispiel für innere Verdichtung.

## Die Bauweise

Für die Konstruktion der Geschossdecken wurden Hohlkastenelemente mit einer Spilttfüllung und Mineralwolle im Deckenelement gewählt. Diese Holzdecken bleiben in den Wohnungen sichtbar und verleihen den Räumen eine angenehm wohnliche Atmosphäre. Auch schalltechnisch schneidet die Konstruktion sehr gut ab. Akustikmessungen beweisen, dass in diesem Gebäude die erhöhten Anforderung eingehalten werden. Das zeugt einerseits von einem guten Aufbau der Decke, andererseits von einer sauberen Ausführung der Bauarbeiten. Wenn Gebäude ringhörig sind, ist das oft auf eine mangelhafte Ausführung zurückzuführen. Denn der Schall sucht sich seine Wege über undichte Fugen, zu tief eingeschlagene Verbindungsmittel oder falsch eingebaute Stellstreifen von Unterlagsböden.



Terrasse 3. OG



Wohnung

Terrassenaufbau 3. OG



Längsschnitt der Aufstockung



Querschnitt der Aufstockung

#### Baudaten

- Gebäudevolumen: 1975 m<sup>3</sup> (gemäß SIA 416)

#### Baukosten

- Gesamtkosten BKP 1–9: CHF 2.7 Mio.
- Gebäudekosten BKP 2: CHF 2.5 Mio.
- Kubikmeterpreis: 1265 CHF/m<sup>3</sup>

#### Leistungen Timbatec

- SIA Phase 21 Statische Überprüfung
- SIA Phase 31 Vorprojekt
- SIA Phase 32 Bauprojekt
- Akustikmessungen

#### Architekt

englerarchitekten gmbh sia  
4051 Basel

#### Holzbauingenieur

Timbatec Holzbauingenieure (Schweiz) AG Bern  
3012 Bern

#### Holzbau

Hürzeler Holzbau AG  
4312 Magden

#### Fotografie

Nic Hahne Photography  
Allschwil