

Referenzen

Altbausanierungen



Instandsetzung Restaurant Hörnli, Baden

Im Vorfeld des Auftrags zur Instandsetzung des mittelalterlichen Objekts «Zum Gelbhorn» im Bäderquartier von Baden ordnete der Kanton Aargau eine sorgfältige archäologische Bauuntersuchung an. Diese förderte eine über 400-jährige Objektgeschichte zu Tage., Baden



MFH Hinterer Schermen, Ittigen

Die umsichtige Sanierung des Baudenkmals in Ittigen bringt die unterschiedlichen Bereiche der ehemaligen Fabrik zur Geltung und betont das Zusammenspiel der historischen Baustoffe Holz und Sandstein., Ittigen



Hof Waberg, Adetswil

Die Vereinigung St. Michael betreibt den Hof Waberg, der Menschen mit Unterstützungsbedarf ein Zuhause und eine Arbeit bietet. Bei der Hoferneuerung übernahm Timbatec die Holzbauingenieurleistungen, Brandschutz und Bauphysik., Adetswil



Wohnüberbauung Hofwis, Elsau

In Elsau entstand ein «neues Dorfzentrum» mit zwei Mehrfamilienhäusern, neun Reiheneinfamilienhäusern, einem Gesundheitszentrum und einer Bibliothek mit Mehrzweckraum., Elsau



Sanierung Haus zum Kiel, Zürich

Das Herrschaftshaus «Haus zum Kiel» steht am Hirschengraben in Zürich und wurde damals zwischen der mittelalterlichen Stadtmauer und der barocken Schanze erbaut. Das denkmalgeschützte Objekt musste saniert werden., Zürich



Sanierung Mehrzweckhalle HUM2, Payern

Die Armee hatte in den 70er Jahren einen grossen Bedarf an neuen Mehrzweckbauten und hat dafür zwei Hallentypen entwickeln lassen. Diese Bauwerke kommen in die Jahre, werden saniert und gegen Erdbeben ertüchtigt., Payern



QuarTierhof Höngg, Zürich

Der QuarTierhof Höngg ist ein kleiner Bauernhof in Zürich-Höngg. Er ist ein Treffpunkt für die Menschen im Quartier, die sich für Natur, Landwirtschaft und Tiere interessieren., Zürich



Lokstadt - Stadthäuser, Winterthur

Wo früher Lokomotiven gebaut wurden, entsteht mitten in Winterthur ein urbaner Lebensraum voller zukunftsweisender Ideen. Die 17 Stadthäuser mit ihren teilweise historischen Fassaden begrenzen das Lokstadtareal auf seiner Südwestseite., Winterthur



Aufst. Alters- und Pflegeheim Birkenrain, Bellariastrasse 21, Zürich

Das Alters- und Pflegeheim Birkenrain verfügt über 35 Einzelzimmer und wurde nach einem Komplettumbau im Mai 2021 neu eröffnet. Timbatec betreute die Aufstockung und war QS-Verantwortlicher Brandschutz für das ganze Gebäude (QSS3)., Bellariastrasse 21, Zürich



Umbau Bärenplatz, Bern

Die drei Gebäudeteile Bärenplatz 9, 11 und 27 sind Teil der Häuserzeile am Bärenplatz zwischen Bundesplatz und Käfigturm, «der Front», wie sie von den Bernerinnen und Bernern genannt wird. In diesen Gebäuden wurde eine Kernsanierung durchgeführt., Bern



Umbau Pächterhaus, Schloss Biberstein, Biberstein

Das denkmalgeschützte Wohnhaus wurde zu einem Bürogebäude umgebaut. Dies umfasste eine ganzheitliche Sanierung, bei welcher alle Neubauanforderungen zum Tragen kamen., Biberstein



Haus Rheinschau, Stein am Rhein

Das denkmalgeschützte Bauwerk wurde komplett saniert. Die Ertüchtigung erfolgte ohne wesentliche Eingriffe auf das bestehende Tragwerk., Stein am Rhein



Umbau und Aufstockung MFH Eidmattstrasse 14, Zürich

Das Wohngebäude an der Eidmattstrasse 14 in Zürich mit Baujahr 1967 wurde saniert und um zwei Geschosse aufgestockt., Zürich



Umbau MFH Alte Dorfstr. 22, Affoltern a. A.

Im Dorfkern von Affoltern am Albis soll das Wohn- und Gewerbehaus mit der ehemals alten Schmitte im Erdgeschoss erhalten bleiben. Timbatec war für die Holzbauplanung und Brandschutzbegleitung zuständig und unterstützte die Bauphysik mit dem Schallschutz., Affoltern a. A.



Umbau Turnhalle, Bure

Die alte Metallstruktur wurde verstärkt. Timbatec zeigte sich verantwortlich für die konstruktiven Details und Bemessung des Daches und der Gebäudehülle. Ebenso kontrollierte Timbatec die Wärmebrücken und Oberflächenkondensationsrisiken., Bure



Umbau Coop City St. Annahof, Zürich

Das Coop Warenhaus St. Annahof an der Zürcher Bahnhofstrasse wurde nach achtmonatigem Umbau im November 2019 wiedereröffnet. Timbatec überprüfte die Deckenkonstruktionen der oberen beiden Geschosse. Zudem wurde das Treppenhaus erweitert., Zürich



Erweiterung Landi, Plaffeien

Die Verkaufsfläche der Landi Plaffeien im Kanton Freiburg wurde mit dem An- und Umbauprojekt verdoppelt – auf rund 600 Quadratmeter. Timbatec plante die Holzbauarbeiten des 2.9 Millionen Franken Projekts., Plaffeien



Umbau Haldenhof, Hallwil

Zwei Landwirte übernahmen den Haldenhof in Hallwil. Sie möchten den Betrieb tierfreundlich und ökologisch führen und planten deshalb einen Umbau, um den Betrieb möglichst selbständig versorgen zu können. Eine Besenbeiz soll das Angebot ergänzen., Hallwil



Scheune Mühlehof, Hausen am Albis

In Hausen am Albis steht die denkmalgeschützte Scheune. Mit der Renovation konnten zwei neue Wohnungen realisiert werden., Hausen am Albis



Sanierung «Alte Trotte», Zürich

Das unter Denkmalschutz stehende Gebäude «Alte Trotte» aus dem 16. Jahrhundert wurde umfassend saniert. Die 12 Privatzimmer mit Gemeinschaftsküche, grossem Wohnraum sowie Nasszellen und Allgemeinräumen bieten Platz für bis zu 14 Personen., Zürich



Aufstockung Gartenstrasse, Zürich

Dank einer neuen Fassade und einer Aufstockung erscheint das Bürogebäude der Lienhardt & Partner Privatbank in Zürich in neuem Glanz. Timbatec war dabei für die Holzbauingenieur Leistungen verantwortlich., Zürich



Haus zum Lindengarten, Zürich

Das Haus zum Lindengarten am Hirschengraben in Zürich wurde 1725 erbaut. Die Sanierung erfolgte 2018-2019, jedoch mit einem möglichst geringen Eingriff in die bestehende Bausubstanz., Zürich



Sanierung SBB Serviceanlage, Biel

Die rund hundert jährige Serviceanlage der SBB in Biel steht unter Denkmalschutz. Timbatec hat den Zustand des Dachtragwerkes aus Holz analysiert und die Sanierungsvarianten in Zusammenarbeit mit der Denkmalpflege erarbeitet., Biel



Doppelwohnhaus Burenweg, Zürich

Das denkmalgeschützte Doppelwohnhaus aus dem 16. Jahrhundert musste instand gesetzt werden. Die Bausubstanz sollte erhalten werden und der Wohnkomfort auf einen bescheidenen, aber zeitgemässen Standard gebracht werden., Zürich



Scheune und Remise Fischenrüti, Horgen

Der ehemalige Bauernhof mit Scheune und Remise wurde umgebaut und beherbergt heute Wohnungen, Ateliers und eine Spielgruppe. Der interkulturelle Garten bleibt Treffpunkt und Ort für Begegnungen., Horgen



Sanierung und Erweiterung Sportzentrum, Gstaad

Gstaad hat sein Sportzentrum fit gemacht für die Zukunft. Neben dem Bau eines Wellnessbereichs wurde das Hallenbad-Tragwerk aus Holz umfassend saniert. Timbatec analysierte dessen Zustand und definierte die Sanierungsmassnahmen., Gstaad



Sanierung und Neubau Schulanlage Cormanon

In Villars-sûr-Glâne wurden zwei Schulbauten saniert und die Turnhalle sowie der Verbindungstrakt aus Holz wurde neu gebaut – und das während dem laufenden Schulbetrieb. Für alle Beteiligten hiess das, die Arbeiten sehr genau zu planen.



Alter Tobelhof, Zürich

Er ist eine Institution in Zürich: Der «Alte Tobelhof», in dem seit über fünfzig Jahren ein Restaurant Gäste aus der ganzen Region verköstigt. Weil der Betrieb nicht mehr den heutigen Anforderungen genügte, liess die Stadt Zürich als Eigentümerin den denkmalgeschützten Hof umfassend sanieren., Zürich



MFH Saumacker, Zürich

Unweit des Bahnhof Zürich Altstetten liess die Stiftung PWG ein Mehrfamilienhaus modernisieren und aufstocken. Timbatec durfte das Bauprojekt als Holzingenieur und Brandschutzplaner begleiten., Zürich



Sanierung Steinbachbrücke, Trubschachen

Die gedeckte Holzbrücke ausgangs Trubschachen führt über die Ilfis und erschliesst das Gebiet Steinbach und Buhus. Sie muss zwar nicht überaus viel Verkehr tragen, dafür aber zuweilen auch recht schwere Gefährte., Trubschachen



Aufstockung MFH Seestrasse, Zürich

Das Objekt ist ein viergeschossiges Mehrfamilienhaus nahe des Zürichsees. Das Erdgeschoss dient der Büronutzung, die Obergeschosse dienen als Wohnungen. Das Dachgeschoss ist unausgebaut., Zürich



Sanierung Hallenbad Märchenhotel, Braunwald

Im Rahmen einer Dachtragwerk-Sanierung im angebauten Hallenbad des Märchenhotels Bellevue in Braunwald galt es, eine ästhetische Lösung für (ursprünglich) zu klein dimensionierte Träger zu finden. Die Lösung präsentierte sich in Form einer Stahlunterspannung aus authentischem Chromstahl., Braunwald



Umbau Haus zum Kiel, Zürich

Das barocke Haus zum Kiel steht am Hirschengraben in der Zürcher Altstadt. Der Bau wies starke Setzungen und diverse Schäden an Baustruktur und Tragstruktur auf. Die Timbatec AG wurde beauftragt, Lastabtragungswege zu prüfen und Massnahmen im Umbau zu definieren., Zürich



Umbau Scheune Jetschwil, Düringen

Die Scheune auf dem Landgut Jetschwil in Düringen wurde ca. 1793 erbaut. In den Folgejahren wurde die Scheune und das Dachtragwerk den stetig wechselnden Nutzungen angepasst bzw. umgebaut., Düringen



Sanierung Wohnhaus Ramseier, Oberhofen

Das in Oberhofen am Thunersee wunderschön gelegene Zweifamilienhaus sollte nach einer Handänderung den Vorstellungen der Bauherrschaft angepasst und zu einem Einfamilienhaus umgebaut werden. Für die Energieversorgung war eine vollflächige Belegung des Daches mit Photovoltaikelementen geplant., Oberhofen



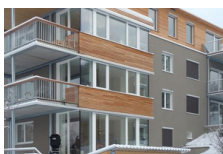
Sanierung Pfarrhaus, Maschwanden

Das denkmalgeschützte, aber baufällige 350 jährige Pfarrhaus in Maschwanden wurde einer Totalsanierung unterzogen., Maschwanden



Erweiterung/Sanierung MFH Salvatorstrasse, Zürich

Das bestehende Mehrfamilienhaus an der Salvatorstrasse wurde einer Gesamtsanierung unterzogen, um mehr Raum, Komfort und Ästhetik zu schaffen. Die Wohnraumerweiterung besteht aus Hohlkastenelementen, die frontseitig auf einer Pfosten- und Pfettenkonstruktion ruht und mit einer Glasfront bekleidet ist., Zürich



Sanierung MFH Segantinistrasse, Zürich

Das Mehrfamilienhaus an der Segantinistrasse in Zürich wurde im Zuge der Totalsanierung aufgestockt und mit einer vorgefertigten neuen Gebäudehülle auf den Minergie-P Standard aufgerüstet. In den vorgefertigten Holzelementen, die vor die bestehenden Aussenwände gestellt wurden, ist die komplette neue Haustechnik integriert., Zürich



Neubau/Sanierung Überbauung Mühleareal, Herbligen BE

Ein fünfgeschossiges Mehrfamilienhaus und 2 x 3 Reiheneinfamilienhäuser gruppieren sich um das bestehende Mühlegebäude., Herbligen BE



Sanierung/Neubau Bauernhaus Sommer, Büren zum Hof

Ein Bauernhaus im Ortskern (von denkmalpflegerischer Bedeutung) in schlechtem baulichem Zustand war zu sanieren, bzw. teilweise zu ersetzen. Geplant war, dass der Ökonomieteil rückgebaut und neu erstellt wird, der Wohnteil lediglich saniert werden soll., Büren zum Hof



Sanierung Höchhus, Steffisburg

Dieses Objekt in Steffisburg gehört der Stiftung Höchhus und steht unter Denkmalschutz. Beim Höchhus handelt es sich um eines der ältesten Gebäude im Dorf., Steffisburg



Umbau/Sanierung Zehntenscheune, Grundbachareal, Thun

Die Zehntenscheune war eines der ältesten erhaltenen Gebäude der Stadt Thun. Nach einem Brand im Jahr 1999 musste diese in Zusammenarbeit mit der Denkmalpflege des Kantons Bern saniert werden., Thun



Umbau MFH Bälliz 29, Thun

Das bestehende Gebäude in der Thuner Innenstadt wurde zu Geschäftsräumen und Wohnungen umgebaut. Im 1.OG waren drei hohe Stahlbetonträger eingebaut, die von oben rund 70 cm ins Lichtraumprofil hineinragten. Das geplante Ladenlokal sollte mit glatter Decken-Untersicht stützenfrei sein. Die bestehenden Balkenlagen sollten unverändert bestehen bleiben., Thun