

Surélévation du bâtiment industriel Lanz-Anliker AG, Rohrbach

2008



L'entreprise de transformation de textiles Lanz-Anliker AG à Rohrbach avait besoin d'espace supplémentaire pour la transformation de textiles techniques et pour des bureaux. Des études ont montré qu'il était possible de construire une surélévation sur le bâtiment existant.

Le projet

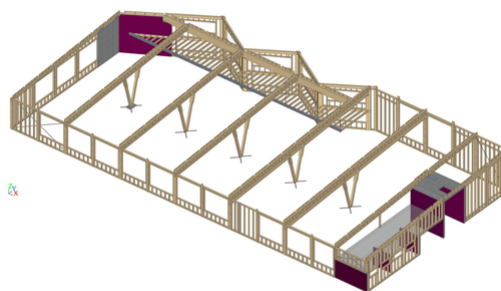
La mise en œuvre Afin de ne pas soumettre le toit existant à des contraintes excessives, une ossature a été construite, soutenue par cinq piliers en V dans la zone centrale. Toutes les autres forces ont été supportées par les murs extérieurs. Les bureaux supplémentaires sont suspendus à la nouvelle structure porteuse du toit, de sorte que la surélévation est à deux étages dans cette zone.

Le mode de construction

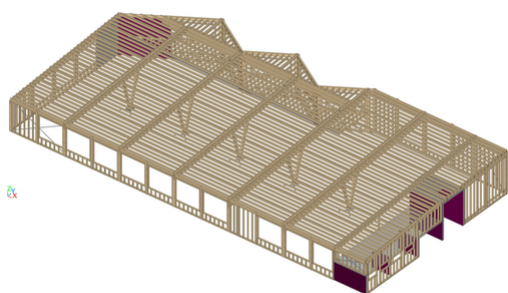
La planification de l'ouvrage a été réalisée dans le logiciel 3D CADWORK. Chaque élément de construction individuel comme les montants, les panneaux, etc. y est modélisé avec précision et tous les usinages comme les trous, les fentes, etc. y sont planifiés avec précision. Une fois le modèle 3D établi, des plans 2D sont automatiquement générés à partir de celui-ci, puis vérifiés par le constructeur et parfois même annotés. Par ailleurs, les données des machines sont générées à partir du modèle 3D et permettent à l'entreprise de construction en bois de piloter ses machines de production. Le concepteur de Timbatec "programme" en quelque sorte les machines CNC de l'entreprise de charpente. La surélévation a été fabriquée sous forme d'éléments et montée en l'espace de quelques jours.



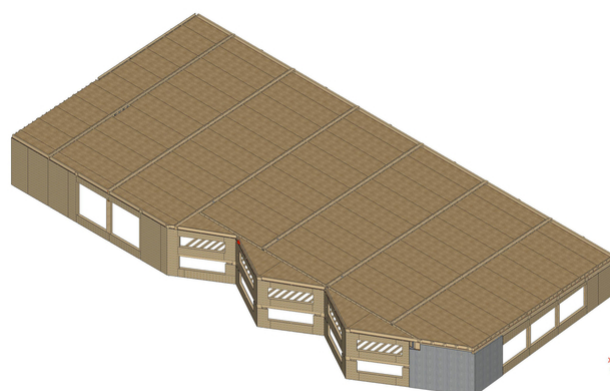
Vue intérieure 1



Vue de la construction 3D de la structure porteuse



Vue de la construction 3D Structure porteuse avec pannes chevron



Vue de construction 3D avec revêtements

Données de construction

- Dimensions de la salle :
- L 52.5 mètres
- L 26.2 mètres

Prestations de Timbatec

- Planification d'usine 2D et 3D avec CADWORK

Architecte

Jäggi Architektur
4938 Rohrbach

Maître d'ouvrage

Lanz-Anliker AG
4938 Rohrbach

Planification de l'ouvrage

Timbatec Holzbauingenieure Schweiz AG, Thun
3600 Thun

Ingénieur en construction bois

Roth Holzleimbau und Stahlbau AG
3400 Burgdorf

Entrepreneur en construction bois

Zaugg AG
4938 Rohrbach