

Restaurant provisoire \"time out\" Hôpital cantonal, Aarau

2020



Le nouveau restaurant du personnel "time out" de l'hôpital cantonal d'Aarau a été construit en seulement huit mois. La planification en 3D et une bonne gestion de projet ont permis de construire rapidement.

Le projet

L'hôpital cantonal d'Aarau projette de construire un nouveau bâtiment à l'intérieur de l'enceinte hospitalière existante, qui remplacera les cliniques existantes. Les travaux de construction ont débuté en 2019 et seront en grande partie achevés en 2023. L'actuel restaurant du personnel LeClou sera remplacé par un bâtiment provisoire conçu pour une durée d'exploitation de 4 à 5 ans.

La nouvelle construction sera réalisée entre les bâtiments existants du bâtiment 1 et du bâtiment 3. Au 1er étage, le restaurant peut accueillir 600 personnes au maximum. Au 2e étage se trouvent des entrepôts et des locaux annexes. En dessous des deux étages principaux se trouvent les installations techniques et les places de parking. Le bâtiment est relié aux bâtiments voisins par un ascenseur situé au sous-sol.

Le mode de construction

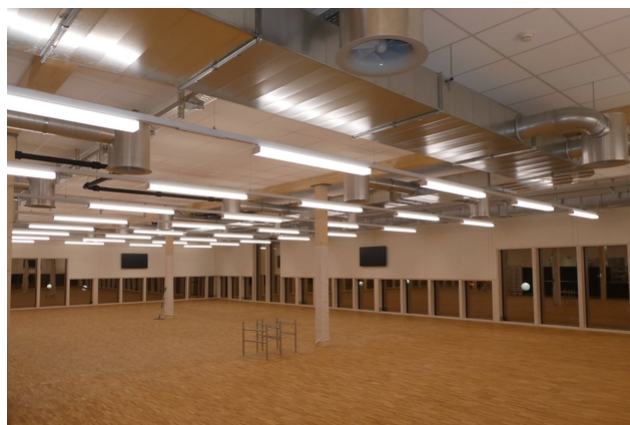
Le bâtiment est une construction à ossature avec des éléments à caisson creux aussi bien pour le plafond que pour le toit. De grandes poutres sont tendues dans le sens transversal du bâtiment et reposent sur des piliers ancrés dans le sol par des fondations sur pieux.

Le défi

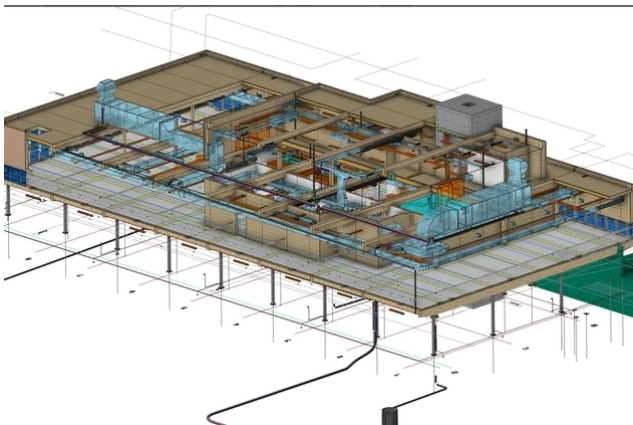
Réaliser la planification et la conception de l'ouvrage en si peu de temps a été possible grâce à une bonne collaboration avec le constructeur bois et les autres planificateurs spécialisés. Celle-ci a été réalisée grâce à une phase de correction automatisée avec les modèles 3D. Cette nouvelle possibilité de comparaison permet de gagner du temps pour la validation. Nous avons également lancé un projet pilote avec un nouvel outil du programme de dessin, où plusieurs collaborateurs travaillaient simultanément sur le modèle 3D. Cela a également permis de gagner du temps.



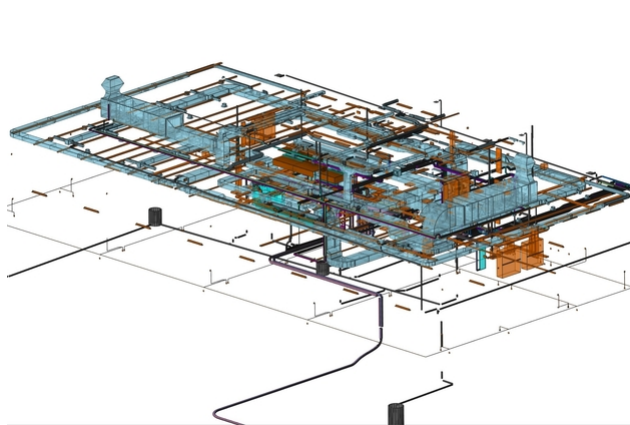
Innenansicht



Innenraum vor Einrichtung



Holzbauplanung und HLKS sind aufeinander abgestimmt



HLKS-Planung im 3-D-Modell

Données de construction

- Éléments en caisson creux 1400 m²
- Bois lamellé-collé 150 m³
- Panneaux OSB 4500 m²

Coûts de construction

- CFC 1-9 : 6 millions de francs
- CFC 214 : 1
- 1 million de francs

Prestations de Timbatec

- SIA Phase 31 Avant-projet
- SIA phase 32 Projet de construction
- SIA phase 41 Appel d'offres et comparaison des offres
- SIA phase 51 Projet d'exécution
- SIA Phase 52 Exécution
- SIA phase 53 Mise en service
- Statique et construction
- Planification spécialisée protection incendie
- Protection incendie Assurance qualité QSS2
- Estimation des coûts
- Planification d'ouvrage 3D et 2D
- Direction des travaux et contrôles de chantier

Architecte

Erne AG Holzbau, 5080 Laufenburg

Maître d'ouvrage

Kantonsspital Aarau AG, 5001 Aarau

Ingénieur en construction bois

Timbatec Holzbauingenieure Schweiz AG, 8005 Zurich

Construction en bois

Erne AG Holzbau, 5080 Laufenburg

Ingénieur civil

STK Bauingenieure AG, 8802 Kilchberg

Physique du bâtiment

BAKUS Bauphysik & Akustik GmbH, 8045 Zurich