

# MFH Witikonerstrasse, Zürich

2019



Dans le quartier calme de Witikon, la fondation PWG a fait construire 38 nouveaux appartements qui seront disponibles à l'été 2020. Ces logements abordables sont très recherchés dans ce quartier plutôt cher de la ville de Zurich.

## Le projet

Dans le quartier zurichois de Witikon ont été construits 2 immeubles collectifs comprenant 38 appartements. La majorité des appartements familiaux ont 4,5 ou 5,5 pièces. Les appartements à aménagement simple possèdent tous un balcon ou une terrasse. Grâce à la liaison directe par bus avec le centre-ville, Witikon s'est rapproché du centre-ville et devrait donc redevenir attractif pour les plus jeunes. L'immeuble se trouve à la périphérie de la ville, à proximité immédiate de la forêt et des prairies, tout en étant proche du centre du quartier.

## Le mode de construction

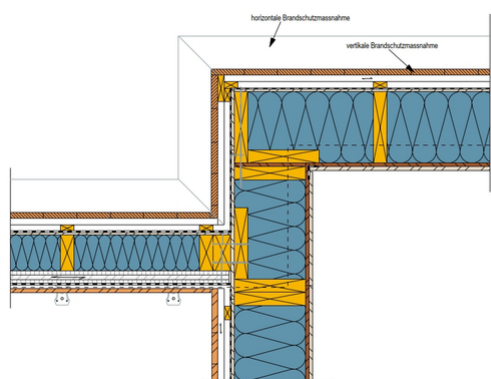
Les deux immeubles d'habitation de la Witikonerstrasse ont été réalisés sous la forme d'une construction hybride classique avec des plafonds porteurs en béton et des murs extérieurs non porteurs en ossature bois. Un bardage à clin vertical en épicea/sapin a été utilisé comme revêtement de façade. Timbatec a planifié et accompagné la planification de la façade, y compris la protection incendie et l'assurance qualité (QSS). Le cloisonnement vertical de la ventilation arrière a été réalisé avec des tabliers en acier par étage.

## Le défi

Pour obtenir l'autorisation de construire la façade combustible, des discussions avec les pompiers et la police du feu ont dû avoir lieu très tôt. Ainsi, les voies d'accès et les possibilités d'intervention des pompiers ont pu être planifiées très tôt dans le projet et mises en œuvre à la fin. Grâce à cette clarification précoce, le projet a été approuvé sans problème, car toutes les parties concernées en avaient déjà pris connaissance.



Vue extérieure



Raccord de l'allège de la terrasse au mur extérieur

### Données de construction

- Bardage à clin 2'250 m<sup>2</sup>
- Bois de construction 170 m<sup>3</sup>
- Panneaux dérivés du bois 4'000 m<sup>2</sup>

### Prestations de Timbatec

- Phase SIA 31 Avant-projet
- Phase SIA 32 Projet de construction
- Phase SIA 41 Appel d'offres et comparaison des offres
- Phase SIA 51 Projet d'exécution
- Phase SIA 52 Exécution de l'ouvrage
- Phase SIA 53 Mise en service
- Statique et construction



### Architecte

Baumberger & Stegmeier AG, 8003 Zurich

### Maître d'ouvrage

Fondation PWG, 8048 Zurich

### Ingénieur en construction bois

Timbatec Holzbauingenieure Schweiz AG, 8005 Zurich

### Construction en bois

Blättler Holzbau GmbH, 9556 Affeltrangen

### Ingénieur civil

ewp AG, 8307 Effretikon

### Physique bâtiment

BAKUS Bauphysik, 8045 Zurich

### Direction des travaux

Baumberger & Stegmeier AG, 8003 Zurich

### Photographie

zimmermannfotografie, 8038 Zurich