

MFH Schönberg Est, Bern

2013



Le bâtiment en bois de quatre étages se trouve à la périphérie est de Berne. Grâce à des retraits et des balcons décalés vers l'intérieur, de petites surfaces sont créées, ce qui fait paraître l'objet de 37 x 16 x 12 m plus petit et allège sa silhouette.

Le projet

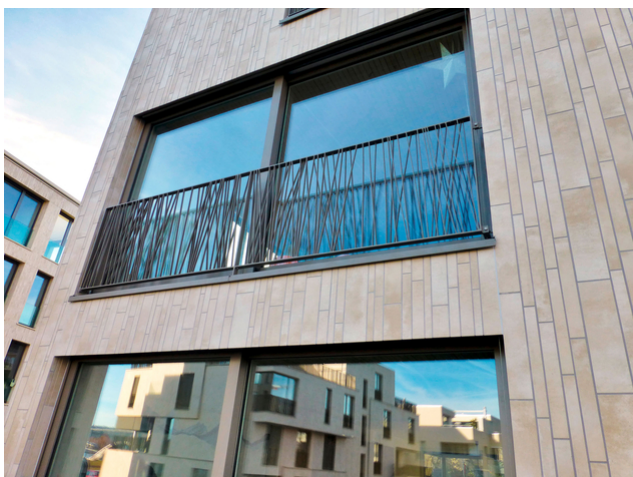
Le défi Les 14 appartements haut de gamme d'une superficie totale de 1'442 m² sont chauffés à 100% par le chauffage urbain - le bâtiment est certifié Minergie-ECO. Quatre des appartements s'étendent du deuxième étage à l'attique. L'objet s'intègre dans un nouveau lotissement composé de sept objets différents, mais dont l'ensemble forme une unité attrayante.

Le mode de construction

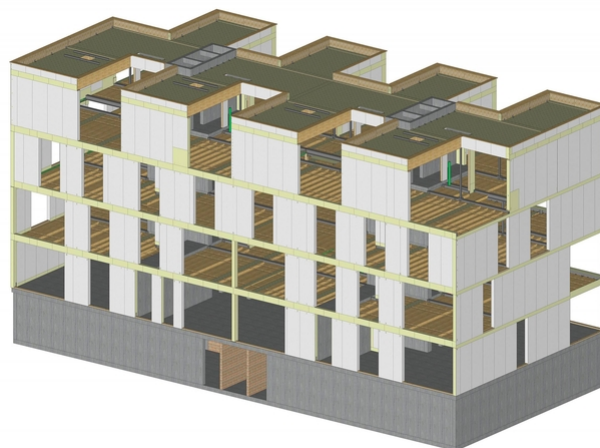
Les murs sont construits en ossature bois, avec des renforts locaux en fonction des flux de force. Les plafonds des étages sont des planchers mixtes bois-béton. Les façades ont été revêtues de carreaux de céramique.

Le défi

Outre les services d'ingénierie, Timbatec Schweiz AG a également réalisé la planification de l'exécution en 3D dans CAD Work. La forme géométrique des installations techniques du bâtiment (p. ex. ventilation, sanitaire, chauffage, etc.) a également été planifiée par Timbatec. Un autre projet BIM (Building Information Modelling) de Timbatec.



Extrait de la façade



Vue 3D 1



Salon et cuisine



Ilot de cuisson

Données de construction

- Bois lamellé-collé : 20.7 m³
- Panneau trois plis : 90 m²
- Pile de planches : 305 m³
- Bois de construction : 36.5 m³
- Acier : 50 t

Prestations de Timbatec

- SIA phase 31 avant-projet
- Planification spécialisée en physique du bâtiment
- Estimation des coûts
- Statique et construction
- SIA phase 41 Appel d'offres et comparaison des offres
- SIA phase 51 Projet d'exécution
- Planification de l'ouvrage 3D et 2D
- Direction des travaux et contrôles de chantier

Ingénieur civil

Ingenta AG
3000 Bern 31

Architecte

GWJARCHITEKTUR
3025 Berne

Maître d'ouvrage

GWJ Real AG
3000 Berne 25

Ingénieurs en construction bois

Timbatec Holzbauingenieure Schweiz AG, Thoune
3600 Thoune

Entrepreneur en construction bois

Hector Egger Holzbau AG
4900 Langenthal