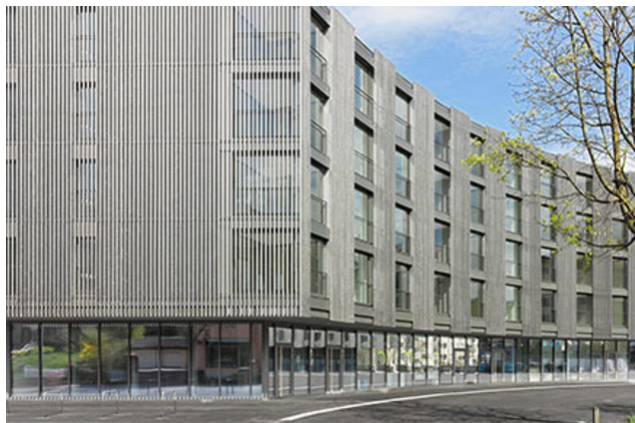


# MFH Maison Johnson, Köniz

2014



Au cœur de la commune de Köniz, un immeuble résidentiel et commercial a été réalisé sur la Neuhausplatz, dans un endroit ensoleillé et proche du centre. Non seulement la façade, mais aussi la structure porteuse sont en bois.

## Le projet

Le bâtiment en forme de quart de cercle a des dimensions d'environ 90 x 14 x 17 mètres. Il abrite 32 appartements à louer de 3½ à 5½ pièces. Le bâtiment comprend en outre 3 lofts ainsi que 820 m<sup>2</sup> de surfaces de vente, de services et d'artisanat et 26 places de parking. L'immeuble résidentiel et commercial de la Fondation Stanley Thomas Johnson à Köniz a remporté la "Reconnaissance Région Centre" du Prix Lignum 2015. Le Prix Lignum est décerné tous les trois ans dans les cinq grandes régions de Suisse pour des projets de construction en bois porteurs d'avenir. Timbatec a pu assurer toutes les prestations d'ingénierie de la construction bois et la protection incendie de ce projet phare.

## Le mode de construction

La construction en bois commence à partir du plafond au-dessus du rez-de-chaussée (plafond en béton armé précontraint) et se compose de 4 étages pleins. Des planchers mixtes bois-béton ont été installés entre les murs de séparation porteurs des appartements. Le toit est également un plafond mixte bois-béton, dont la couche extérieure est constituée d'une végétation extensive. Le renforcement du bâtiment est assuré par le béton de recouvrement ainsi que par les noyaux des cages d'escalier dans les fondations.

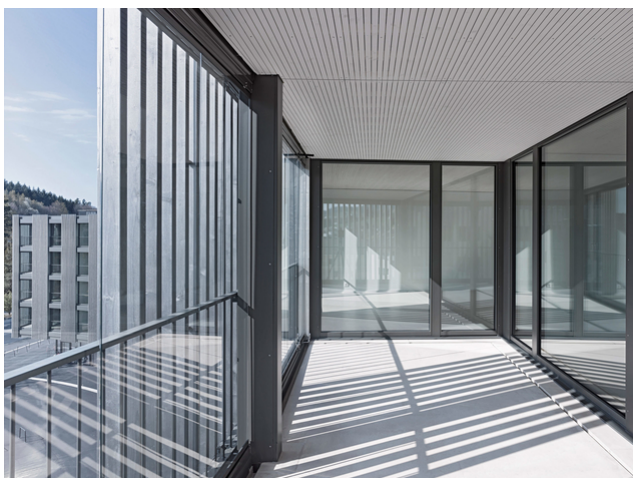
[Pour plus d'informations : Neuhausplatz.ch](http://Neuhausplatz.ch)



Vue de la façade avec balcons



Eckdetail



Balcon (Photos : Alexander Gempeler)



Corps, support de plafond

### Données de construction

- 162 m<sup>3</sup> Bois lamellé-collé GL24h
- 586 m<sup>3</sup> Bois de construction C24
- 17 m<sup>3</sup> Kerto Q
- 337 m<sup>2</sup> OSB
- 9000 m<sup>2</sup> Plaques de plâtre armé de fibres
- 12 t d'acier

### Coûts de construction

- CFC 1-9 : 20.5 Mio.
- CFC 2 : 17.0 Mio.
- CFC 214 : 2.5 Mio.

### Prestations de Timbatec

- Direction des travaux et contrôles de chantier
- Statique et construction
- SIA phase 31 avant-projet
- SIA phase 32 Projet de construction
- Planification spécialisée de la protection incendie
- SIA phase 41 Appel d'offres et comparaison des offres
- SIA phase 51 Projet d'exécution
- Étude de faisabilité

### Maître d'ouvrage

Fondation Stanley Thomas Johnson  
3001 Berne

### Architecte

Büro B Architekten AG  
3011 Berne

### Ingénieur en construction bois

Timbatec Holzbauingenieure (Schweiz) AG Bern  
3012 Bern

### Construction en bois

Kühni AG  
3435 Ramsei

### Ingénieur civil

SMT AG Berne  
3006 Berne