

Immeuble de rapport Albulastrasse, Zürich

2019



Le nouveau bâtiment de 7 étages situé dans l'Albulastrasse à Zurich et comprenant 30 nouveaux appartements a été achevé fin décembre 2019. Comme le peu de place disponible ne permet pas aux pompiers d'accéder partout, Timbatec a planifié une cage d'escalier de sécurité en bois.

Le projet

L'atelier de WN Metallbau AG se trouvait auparavant sur le site du nouveau bâtiment. Avec le nouveau bâtiment, l'atelier a été reconstruit. L'immeuble d'habitation de 30 appartements s'y trouve désormais. L'atelier est resté en activité pendant toute la durée des travaux. Le sous-sol, le rez-de-chaussée et le premier étage sont utilisés à des fins commerciales et comme parking. Au-dessus se trouvent les appartements. Ainsi, le sous-sol abrite les places pour les vélos, les locaux techniques et les débarras. Le rez-de-chaussée abrite l'atelier et le bureau. Le premier étage offre de la place pour les caves et les buanderies. De même, c'est ici que se trouvent les places de parking pour les voitures, accessibles depuis le rez-de-chaussée grâce à un monte-voiture. Des places pour les e-mobiles sont également disponibles.

Le mode de construction

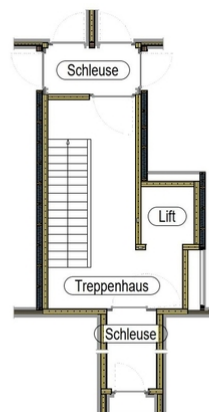
Le sous-sol jusqu'au premier étage inclus sont construits en dur. Les étages supérieurs du bâtiment avec les appartements sont construits en bois. Des éléments en bois conventionnels ont été utilisés pour les murs extérieurs. Les plafonds sont constitués d'éléments en caisson creux, des plafonds en bois massif ont été utilisés dans certains cas pour des raisons de protection contre les incendies. La particularité de ce bâtiment : la cage d'escalier de sécurité est en bois.

Le défi

Comme aucune façade longitudinale du bâtiment n'est accessible aux pompiers, il a fallu construire une cage d'escalier de sécurité avec des sas. Cette cage d'escalier et les sas ont été réalisés en panneaux CLT encapsulés. Les autres plafonds ont été construits en caisson creux et les murs en ossature.



Vue extérieure



Détail de la cage d'escalier



Cage d'escalier en cours de construction

Données de construction

- Panneaux trois couches/ Kerto 200 m³
- Bois de construction/ BSH 220 m³
- Panneaux CLT 175 m³

Coûts de construction

- CFC 1-9 : 12,7 millions de francs suisses
- CFC 2 : 10,5 millions de francs suisses
- CFC 214 : 1,5 million de francs suisses

Prestations de Timbatec

- Phase SIA 31 Avant-projet
- Phase SIA 32 Projet de construction
- Phase SIA 41 Appel d'offres et comparaison des offres
- Phase SIA 51 Projet d'exécution
- Phase SIA 52 Exécution de l'ouvrage
- Phase SIA 53 Mise en service
- Statique et construction
- Planification spécialisée de la protection incendie
- Protection incendie assurance qualité QSS2

Architecte

POINT Architektur + Planung, 8047 Zurich et DN Architekten, 8004 Zurich

Maître d'ouvrage

Peter Kerschbaumer, 8048 Zurich

Ingénieur en construction bois

Timbatec Holzbauingenieure Schweiz AG, 8005 Zurich

Construction en bois

Hector Egger Holzbau AG, 4901 Langenthal

Ingénieur civil

Urech Bärtschi Maurer AG, 8037 Zurich

Physique du bâtiment

Mühlebach Partner AG, 8404 Winterthur

Direction des travaux

Walter Müller Architektur und Baumanagement, 8804 Au/ZH