

Immeuble d'habitation SolVita7, Biel/Bienne

2012



Situé dans un endroit privilégié, le bâtiment offre de la place pour sept appartements exclusifs. La construction moderne en bois répond au standard MINERGIE-ECO. Les exigences élevées en matière d'écobilan et de consommation d'énergie sont donc remplies.

Le projet

Le bâtiment bénéficie d'une situation privilégiée au pied du Jura, avec une vue magnifique sur toute la ville de Bienne. La réalisation Sept appartements exclusifs trouvent place dans le volume compact du bâtiment. La construction en bois, moderne et bien pensée, répond au standard MINERGIE-ECO.

Le mode de construction

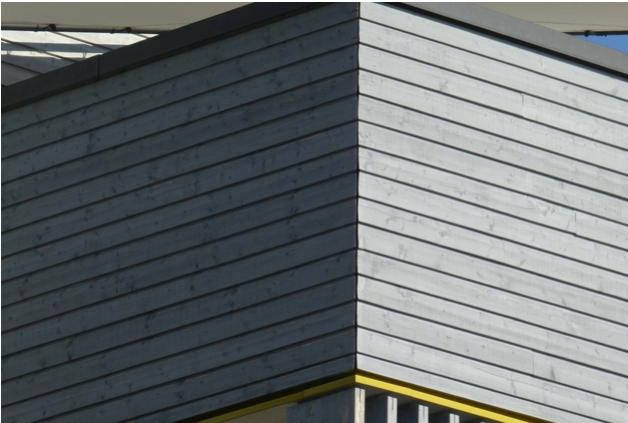
Ainsi, la construction répond également aux exigences élevées en matière d'écobilan et de consommation d'énergie dans l'entreprise. Les courtes distances de transport permettent en outre un mode de vie écologique.



La terrasse (Photos : Marketing Casa-Vita / Frefel Holzbau AG, Mollis)



Vue après 6 ans



Façade patinée après 6 ans



Détail Fassade

Données de construction

- 1600 m² Novatop (système de sol)
- C24 60 m³ Bois de construction
- 730 m² Coffrage de mur extérieur

Prestations de Timbatec

- SIA phase 31 avant-projet
- Planification spécialisée de la protection incendie
- Estimation des coûts
- SIA phase 32 Projet de construction
- Statique et construction
- SIA phase 41 Appel d'offres et comparaison des offres
- SIA phase 51 Projet d'exécution
- Direction des travaux et contrôles de chantier

Ingénieurs en construction bois

Timbatec Ingénieurs en construction bois Suisse SA, Thoune
3600 Thoune

Maître d'ouvrage

CASA-VITA, Frefel Holzbau AG
8753 Mollis

Construction en bois

CASA-VITA, Frefel Holzbau AG
8753 Mollis

Architecte

Bauzeit Architekten GmbH
2502 Bienne