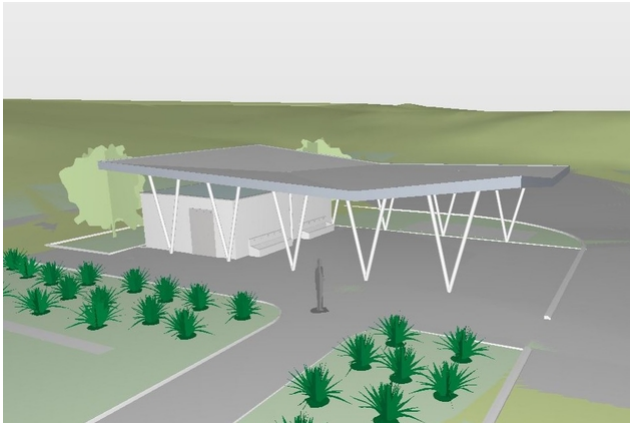


# Couvert en bois, Chamblon, VD



La nouvelle place de rangement et nettoyage de fin de journée sur la place de Chamblon a été réalisée avec une toiture en bois et sur le principe d'origami. Des panneaux CLT et TS3 ont rendu ce principe possible.

## Le projet

Le couvert en bois se situe sur la place d'arme de Chamblon proche d'Yverdon-les-bains. Il s'insère entre les bâtiments de l'école de recrues et offre une place couverte et ombragée aux soldats pour les nettoyages de fin de journée. La toiture repose sur des poteaux métalliques encastrés dans leurs fondations et qui garantissent ainsi la stabilité générale. La forme particulière de la toiture a demandé une réflexion particulière sur le choix du système constructif à mettre en oeuvre. La technologie TS3 a logiquement été étudiée et s'est avérée être le principe le plus efficace.

## Le mode de construction

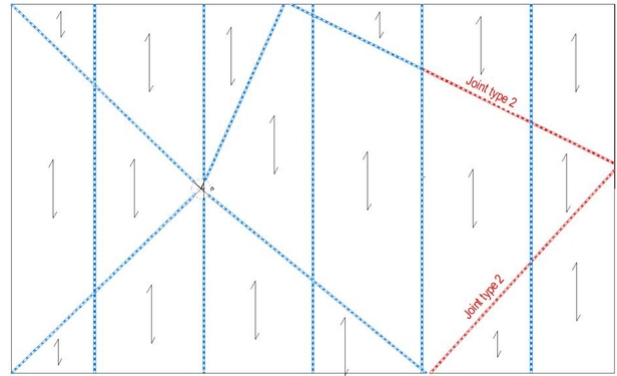
La forme du toit intégrant des plis dans les deux directions a été rendu possible grâce à la technologie TS3 qui permet de lier frontalement les dalles CLT. Les joints sont réalisés avec des angles définis dans deux directions, ce qui apporte de la complexité au système global. Le mode de préfabrication et de montage ont dû être étudiés en détail dès le début. Les dalles s'appuient aux extrémités sur des poteaux en acier encastrés.

## Le défi

L'ensemble de la toiture d'environ 19 x 12 m a été monté au sol et tous les joints TS3 ont été collés, une partie des éléments en atelier et pour des raisons de transport, le solde sur site. L'ensemble a été levé en une fois pour être installé sur les poteaux en acier.



Pose des dalles collées sur la structure intermédiaire.



Plan des joints avec technologie TS3



### Données de construction

- Surface projetée: 11.5 x 18.8 m
- Surface total CLT: 217 m<sup>2</sup>
- Volume total CLT: 42.6 m<sup>3</sup>
- Longueur total Joints TS3: 106 m

### Prestations de Timbatec

- Statik und Konstruktion
- SIA Phase 52 Ausführung
- SIA Phase 51 Ausführungsprojekt

### Bauherrschaft

Armasuisse Immobilier  
1006 Lausanne

### Holzbauingenieur

Timbatec SA ingénieur bois  
2800 Delémont

### Andere

Timber Structures 3.0 AG  
4133 Pratteln

### Auftraggeber

Charpentes Vial SA  
1724 Le Mouret