

MFH Saumacker, Zürich

2015



Unweit des Bahnhof Zürich Altstetten liess die Stiftung PWG ein Mehrfamilienhaus modernisieren und aufstocken. Timbatec durfte das Bauprojekt als Holzingenieur und Brandschutzplaner begleiten.

Das Projekt

Die Stiftung PWG hat ein Portfolio von über 150 Liegenschaften im Raum Zürich mit einem Anlagewert von rund 700 Millionen Franken. Preisgünstige Mieten zu sichern, ist oberstes Ziel der Stiftung. Eine der Wohnliegenschaften mit preisgünstigem Wohnraum befindet sich an der ruhigen Saumackerstrasse. Im Jahr 2015 hat die Stiftung die Liegenschaft mit Baujahr 1948 aufgestockt und sechs zusätzliche Wohnungen geschaffen. Die Aufstockung wurde im Minergie Eco Standard geplant und ausgeführt. Gleichzeitig ersetzte die Bauherrschaft die bestehenden Balkone mit einer grösseren Massivholzkonstruktion.

Die Bauweise

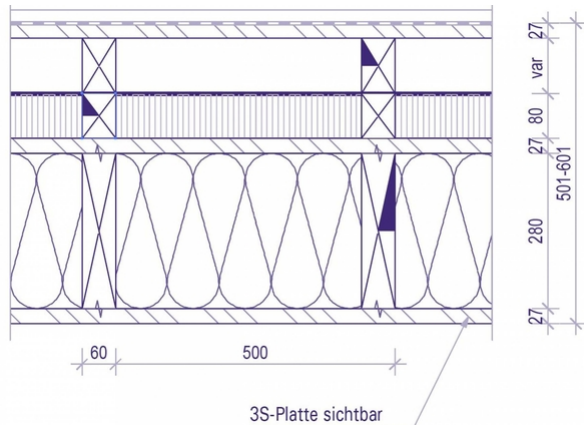
Die Balkone Für die Balkone stand die Verwendung von Laubholz im Vordergrund. Die bestehenden Betonbalkone wurden zurückgeschnitten damit eine Wärmedämmung auf der Fassade angebracht werden konnte. Der Rohbau der fünf Balkone über drei Geschosse dauerte lediglich eine Woche. Die Fächerkonstruktion aus druckimprägnierter Buche gibt dem Gebäude ein modernes Fassadenbild. Die Aufstockung Aufgrund der geringen Tragfähigkeit des bestehenden Estrichbodens wurde die Aufstockung des 60 Meter langen Gebäudes nur auf die Aussenwände gestellt. Die Konstruktion wurde mit der fertigen, sichtbaren Untersicht in Elementbauweise aufgerichtet.



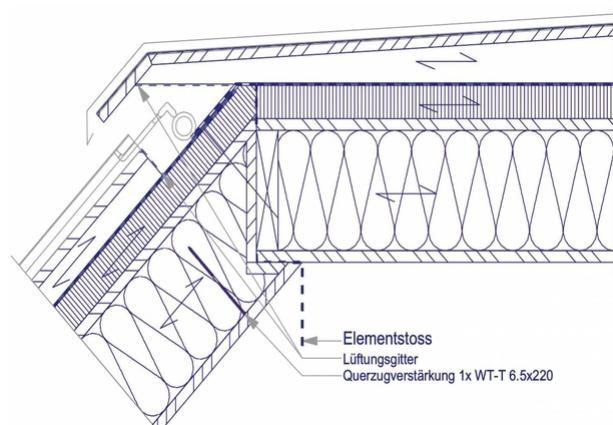
Aussicht aus Balkon mit innenliegendem Atrium



Gelungene Kombination der Materialien in der Küche (Fotos © Kämpfen für architektur ag, Zürich)



Detail Deckenaufbau



Detail Wand-Deckenstoss

Baudaten

- Aufstockung Minergie Eco Standard Dreischichtplatten für vorfabrizierte Dachelemente 1'700 m²
- Bauholz für Dachaufstockung 82 m³
- Verbautes Buchenholz für Balkone 35 m³

Leistungen Timbatec

- SIA Phase 31 Vorprojekt
- SIA Phase 32 Bauprojekt
- SIA Phase 51 Ausführungsprojekt
- Fachplanung Brandschutz
- Statik und Konstruktion
- Fachbauleitung und Baustellenkontrollen

Fotografie

Atelier für Fotografie René Röheli
 5400 Baden

Holzbaunternehmer

Holzbautechnik Burch AG
 6060 Sarnen

Architekt

Kämpfen für Architektur AG
 8048 Zürich

Imprägnierwerk

Imprägnierwerk AG
 6130 Willisau

Holzbauer

Artho Holz- und Elementbau AG
 8735 St. Gallenkappel

Holzbauingenieure

Timbatec Holzbauingenieure Schweiz AG

Bauherrschaft

Stiftung PWG Zürich